

Kunstverein zu Rostock  
Amberg 13  
18055 Rostock  
Tel. 0381 4591222

[www.kunstverein-rostock.de](http://www.kunstverein-rostock.de)  
[info@kunstverein-rostock.de](mailto:info@kunstverein-rostock.de)  
Öffnungszeiten Galerie:  
Di–So 14–18 Uhr

[www.grafikdesign-boettcher.de](http://www.grafikdesign-boettcher.de)

# graben

## KUNST UND ARCHÄOLOGIE

### 13.6.–14.7.2024

Kunstverein  
zu Rostock seit 1840

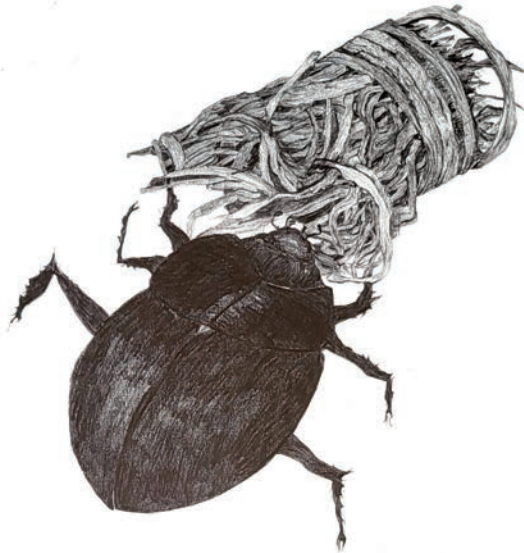
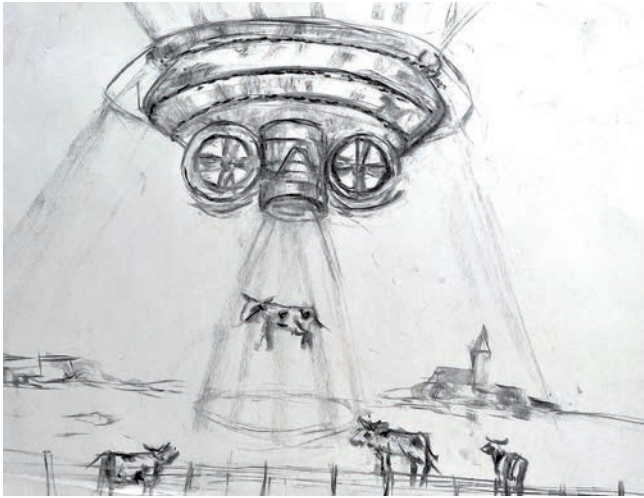


Abb.:  
Petra Steeger:  
Geotrupides mit Besen.  
60x42 cm

Titel:  
Susanne Gabler:  
Susurri, Totenkrone





**Christine de Boom, Susanne Gabler, Anne Hille,  
Anneli Ketterer, Karen Kunkel, Juliane Laitzsch,  
Anne Lengnink, Christine Lengtat, Silke Peters,  
Karin Schröder, Anett Simon, Petra Steeger,  
Pauline Stopp, Kairi Uibo**

Das Projekt mentoringKUNST (BBK MV) brachte Künstlerinnen/Autorinnen mit WissenschaftlerInnen zusammen. Für die Archäologie entstand eine eigene Arbeitsgruppe. Dreizehn Künstlerinnen und eine Autorin haben sich mit Objekten aus dem archäologischen Depot Mecklenburg-Vorpommerns beschäftigt.

Die KünstlerInnen ließen sich von den Fundstücken inspirieren, aber auch eigene Entdeckungen und Erfahrungen mit historischen oder persönlichen Artefakten waren Quelle der künstlerischen Schöpfungen.

Aus diesen Begegnungen entstanden Arbeiten für die Ausstellung „graben“: Objekte, Decustrate, Videos, Fotos, Texte, Zeichnungen, Malerei, Audio- und Soundcollagen. Sie zeigen einen jeweils neuen Zugang zu der Tiefen-Schicht unseres Landes, die sich Geschichte nennt.

Wir danken den Landesarchäologen Dr. Jantzen und Frau Dr. Krause (Konzeption Landesmuseum Rostock) und dem Leiter des Depots Lorenz Bartels, für die Zusammenarbeit.

## **graben** KUNST UND ARCHÄOLOGIE 13.6.–14.7.2024

**Eröffnung:**

Mittwoch, 12.6.2024, 19.30 Uhr

**Kunstgespräch am Sonntag**

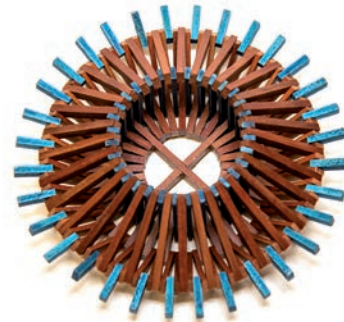
30.6.2024, 15 Uhr

Lesung mit Silke Peters und  
Künstlerinnengespräch

**Offenes Atelier ab 18 Uhr:**

Ilja Orlov, Stipendiat des Kunstvereins

Parallel zur Ausstellung in der Galerie präsentiert der Kunstverein zu Rostock in Kooperation mit der Galerie GOLDWERK die Ausstellung Sonja Rolfs | Spiegel + Licht Lange Straße 13, Torbogen rechts (Glaspavillon)



**Abb.:**  
Anett Simon:  
aus der Serie:  
Mit Kultwagen  
durch die Zeiten

**Abb.:**  
Anne Lengnink:  
Weltbauplan. Modell  
aus einer Gruppe von  
fünf Holzobjekten,

Birkenkern- und Lindenholz  
(mit Naturfarbstoffen  
gebeizt und geölt), Stahl,  
ca. 15x15x8 cm, 2022